

**Оценочные материалы**  
**для проведения итоговой контрольной работы**  
**по учебному предмету «ОКРУЖАЮЩИЙ МИР»**  
**2 класс**

**Задание 1** Прочитай слова. Запиши название каждой группы.

- А) ель, берёза, сосна, клён – это \_\_\_\_\_  
 Б) сом, щука, акула, окунь – это \_\_\_\_\_  
 В) стол, стул, диван, шкаф – это \_\_\_\_\_

**Задание 2\*** а) подчеркни названия материков.

Евразия, Франция, Антарктида, Сибирь, Южная Америка, Австралия.

б) Допиши недостающие названия:

\_\_\_\_\_

**Задание 3** Выбери предложение, чтобы закончить высказывание.

**Смена времен года происходит потому, что ...**

- А) Земля имеет форму шара.      Б) Земля вращается вокруг Солнца.      В) Земля вращается в космосе.      Г) Земля вращается вокруг своей оси.

**Задание 4** Что на карте отмечают коричневым цветом?

- А) реки      Б) равнины      В) горы      Г) землю

**Задание 5** Лётчик Сидоров вылетел по заданию командира в северном направлении. В какую сторону он должен лететь, чтобы вернуться на аэродром?

- А) на север      Б) на восток      В) на юг      Г) на запад

**Задание 6** В какой природной зоне самая плодородная почва?

- А) тундра      Б) тайга      В) степь      Г) пустыня

**Задание 7** Подчеркни названия животных, обитающих в зоне тайги.

Дятел, страус, верблюд, белка, лось, черепаха, росомаха, песец.

**Задание 8\*** Тебе надо быстро найти ответ на вопрос: «На каком материке находится страна Сьера – Лионе?». Каким из справочных изданий ты воспользуешься?

- А) Атлас географических карт.      Б) справочник «Страны мира»      В) энциклопедия «Страны Европы»      Г) карта природных зон

*Предложи другой быстрый способ найти ответ на этот вопрос.*

**Задание 9** Расскажи при помощи знаков. Какая погода чаще всего бывает летом в том месте, где ты живёшь?

**ЛЕТО**

| облачность | температура | осадки | ветер |
|------------|-------------|--------|-------|
|            |             |        |       |

**Задание 10** Семья Воробьёвых проживает в столице Российской Федерации. Как называется город, в котором они живут?

- А) Киев      Б) Иркутск      В) Париж      Г) Москва

**Спецификация  
итоговой контрольной работы за год по окружающему миру  
для учащихся 2 классов начальной школы**

**Цель работы:** проверка и оценка способности обучающихся 2 класса применять знания, полученные в процессе изучения окружающего мира для решения разнообразных задач учебного и практического характера.

**Структура работы и характеристика заданий**

Итоговая контрольная работа состоит из 2-ух вариантов.

В работу включены задания базового и повышенного уровня сложности .

1 группа - задания базового уровня, проверяющие освоение базовых знаний и умений по предмету. Обучающимся предлагаются стандартные задания, аналогичные тем, с которыми они встречались на уроках. Таких заданий – 70%.

2 группа – задания повышенного уровня сложности, проверяющие способность обучающихся действовать в ситуациях, в которых нет явного указания на способ выполнения – 20%.

3 группа – задания повышенной сложности, проверяющие способность обучающихся решать учебные или практические задачи, в которых нет явного указания на способ выполнения, а ученик должен сам сконструировать способ решения, комбинируя известные ему способы либо привлекая знания из разных предметов – 10%.

В итоговой работе используются следующие типы заданий:

Задания с выбором ответа, к каждому из которых приводится 4 варианта ответа, из которых верен только 1;

Задания с кратким ответом на установление соответствия, в которых предлагается установить взаимно однозначное соответствие для различных объектов;

Задания с развернутым ответом, в которых необходимо привести полный ответ.

Максимальный балл за выполнение всей работы в целом составляет 16 баллов. При этом заданий базового уровня 8 (8 баллов), повышенного уровня -3 (6 баллов и 2 балла за дополнительный способ быстрого поиска информации)

**Время выполнения заданий - 45 минут.**

**Кодификаторы выполнения контрольной работы**

Условные обозначения:

Уровни сложности заданий: Б – базовый, П – повышенный.

Тип задания: ВО – с выбором ответа, КО – с кратким ответом, РО – с развернутым ответом.

| <b>№ задания в работе</b> | <b>Необходимые знания, умения и навыки</b>   | <b>Уровень сложности</b> | <b>Тип задания</b> | <b>Максимальный Балл</b> |
|---------------------------|--|--------------------------|--------------------|--------------------------|
| 1                         | Называть окружающие предметы и их взаимосвязи. Подведение частных понятий под общее              | Б                        | КО                 | 1                        |
| 2                         | Пользоваться глобусом и картами. Подведение частных понятий под общее                            | П                        | КО                 | а) 1<br>б) 2             |
| 3                         | Связывать события на Земле с расположением и движением Солнца и Земли. Ориентирование во времени | Б                        | ВО                 | 1                        |
| 4                         | Пользоваться глобусом и картой. Использование  | Б                        | ВО                 | 1                        |

|    |  |   |    |       |
|----|--|---|----|-------|
|    | знаково-символических средств  |   |    |       |
| 5  | Определение сторон света по компасу. Ориентирование на местности                             | Б | ВО | 1     |
| 6  | Называть основные природные зоны и их особенности. Выделение существенных признаков, понятий | Б | ВО | 1     |
| 7  | Называть основные природные зоны и их особенности. Выделение существенных признаков, понятий | П | ВО | 2     |
| 8  | Использование справочных изданий для поиска информации                                       | П | ВО | 2 + 2 |
| 9  | Умение описывать погоду. Использование знаково-символических средств                         | Б | КО | 1     |
| 10 | Узнавать государственную символику РФ, находить на карте столицу РФ. Называть столицу России | Б | ВО | 1     |

### Оценка выполнения работы

| № задания | Ответы (образец ответа/ правильный ответ/ описание ответа) и критерии оценивания   |
|-----------|--|
| 1         | <p>Ответ: деревья, рыбы, мебель.</p> <p>1 балл – выбран только правильный ответ</p> <p>0 баллов – выбран неправильный ответ или наряду с правильным выбран и неправильный ответ</p>  |
| 2         | <p>Ответ: а) Евразия, Антарктида, Южная Америка, Австралия</p> <p>1 балл – выбран только правильный ответ</p> <p>0 баллов – выбран неправильный ответ или наряду с правильным выбран и неправильный ответ</p> <p>Ответ: б) Северная Америка, Африка</p> <p>2 балла – выбран только правильный ответ</p> <p>1 балл – выбран только один материк</p> <p>0 баллов – выбран неправильный ответ или наряду с правильным выбран и неправильный ответ</p> |
| 3         | <p>Ответ: б) Земля вращается вокруг Солнца</p> <p>1 балл – выбран только правильный ответ</p> <p>0 баллов – выбран неправильный ответ или наряду с правильным выбран и неправильный ответ</p>  |
| 4         | <p>Ответ: в) горы</p> <p>1 балл – выбран только правильный ответ</p> <p>0 баллов – выбран неправильный ответ или наряду с правильным выбран и неправильный ответ</p>   |

|    |  |
|----|--|
| 5  | <p>Ответ: в) на юг</p> <p>1 балл – выбран только правильный ответ</p> <p>0 баллов – выбран неправильный ответ или наряду с правильным выбран и неправильный ответ</p>  |
| 6  | <p>Ответ: в) в степи</p> <p>балл – выбран только правильный ответ</p> <p>0 баллов – выбран неправильный ответ или наряду с правильным выбран и неправильный ответ</p>  |
| 7  | <p>Ответ: дятел, белка, лось, росомаха</p> <p>2 балл – выбран только правильный ответ</p> <p>1 балл – выбраны не все ответы</p> <p>0 баллов – выбран неправильный ответ или наряду с правильным выбран и неправильный ответ</p>  |
| 8  | <p>Ответ: б) справочник « Страны мира»</p> <p>2 балла – выбран только правильный ответ</p> <p>0 баллов – выбран неправильный ответ или наряду с правильным выбран и неправильный ответ</p> <p>2 балла — за дополнительный способ быстрого поиска информации ( Интернет, спросить у взрослых)</p> |
| 9  | <p>Ответ: ясно, +25, дождь, слабый, теплый ветер</p> <p>1 балл – выбран только правильный ответ</p> <p>0 баллов – выбран неправильный ответ или наряду с правильным выбран и неправильный ответ</p>  |
| 10 | <p>Ответ: г) Москва</p> <p>1 балл – выбран только правильный ответ</p> <p>0 баллов – выбран неправильный ответ или наряду с правильным выбран и неправильный ответ</p>   |

#### Шкала оценивания работы

| Диапазон   | Уровень       | Баллы   | Отметка |
|------------|---------------|---------|---------|
| 86% – 100% | высокий       | 14-16   | 5       |
| 66% – 85%  | выше среднего | 11-13   | 4       |
| 50% – 65%  | средний       | 8-10    | 3       |
| 0 – 49%    | низкий        | Менее 8 | 2       |

**Итоговая контрольная работа  
по учебному предмету «ОКРУЖАЮЩИЙ МИР»  
3 класс**

**1. К неживой природе относятся:**

- 1) человек, животные, растения, грибы и микробы;
- 2) солнце, воздух, вода, человек и все то, что сделано его руками;
- 3) небо, облака, камни, вода, дождь, снег.

**2. Что относится к характеристике семьи?**

- 1) совместное хозяйство
- 2) одежда
- 3) границы
- 4) государственные символы

**3. Какое свойство воздуха указано неверно?**

- 1) прозрачен 3) не имеет запаха
- 2) серого цвета 4) бесцветен

**4. Дорожные знаки в виде круга с красной каймой:**

- 1) Предупреждающие;
- 2) Предписывающие;
- 3) Запрещающие.

**5. Какой газ необходим для дыхания?**

- 1) Азот;
- 2) Кислород;
- 3) Углекислый газ.

**6. Что растения получают из почвы:**

- 1) перегной, песок, глину;
- 2) остатки растений и животных;
- 3) воздух, воду и соли.

**7. Какие органы образуют дыхательную систему?**

- 1) носовая полость, трахея, бронхи, лёгкие;
- 2) скелет, мышцы;
- 3) головной мозг, спинной мозг, нервы;
- 4) почки, мочеточники, мочевого пузырь;

**8. Если в подъезде дым, что ты должен сделать?**

- 1) нужно выйти и посмотреть, где и что горит;
- 2) закрыть дверь и заткнуть щели мокрыми тряпками;
- 3) не обращать внимания – ведь горит не в твоей квартире.

**9. Какие из полезных ископаемых используются для строительства:**

- 1) песок, глина;
- 2) гранит, торф;
- 3) каменный уголь, поваренная соль.

**10. Из чего делают бензин?**

- 1) из древесины

- 2) из нефти
- 3) из железной руды
- 4) из природного газа

**11. Какое растение относится к зерновым культурам?**

- 1) помидор 3) рожь
- 2) картофель 4) хлопок

**12. Как ты различишь сахар, соду и соль?**

- 1) по ощущению 3) по запаху
- 2) по размеру 4) по вкусу

**13. К живой природе относятся:**

- 1) человек, животные, растения, грибы и микробы;
- 2) солнце, воздух, вода, человек и все то, что сделано его руками; 3) небо, облака, камни, вода, дождь, снег.

**14. Укажи строчку, в которой правильно указаны плодовые культуры:**

- 1) Капуста, картофель, лён, овёс;
- 2) Лук, чеснок, перец, апельсин;
- 3) Яблоня, груша, черешня, малина.

**15. Что такое бартер?**

- 1) Процесс купли-продажи товара;
- 2) Прямой обмен одних товаров на другие;
- 3) Один из видов дохода.

**16. Ты вымыл пол в классе. Почему через некоторое время он стал сухим:**

- 1) вода с поверхности пола испарилась;
- 2) вода впиталась в поверхность пола;
- 3) вода осталась на подошвах обуви учеников, которые ходили по классу.

**17. Прочитай органы и их функции, заполни таблицу:**

- 1. глаза            а) орган осязания
- 2. уши            б) орган вкуса
- 3. нос            в) орган зрения
- 4. кожа           г) орган обоняния
- 5. язык           д) орган слуха

|   |   |   |   |   |
|---|---|---|---|---|
| 1 | 2 | 3 | 4 | 5 |
|   |   |   |   |   |

**18. Начало городу положил Троицкий монастырь, основанный Сергием Радонежским, он расположен в 72 км от Москвы. Назови этот город**

Ответ: \_\_\_\_\_

**19. Назови республику, в которой ты живешь.**

Ответ: \_\_\_\_\_

**20. Запиши, зачем создаются заповедники**

---

---

---

## Спецификация итоговой контрольной работы по окружающему миру 3 класс

**Цель работы:** оценить уровень подготовки обучающихся 3 класса по предмету окружающий мир, осуществить диагностику достижения предметных и метапредметных результатов обучения.

**Форма работы:** контрольная работа.

**Время выполнения:** 40 минут.

**Общая характеристика:**

Работа состоит из 20 вопросов, которые различаются по содержанию и сложности.

Определяющим признаком каждой части работы является форма заданий:

задания 1-16 они предусматривают выбор единственно правильного ответа;

задание 17 предусматривает выбор соотношения правильных ответов;

задания 18,19,20 направлены на развитие письменной речи обучающихся, требуется самостоятельный ответ обучающегося.

**Критерии оценивания.** *Оценка выполнения заданий и контрольной работы в целом.*

Правильное решение каждого из заданий с 1-16, 18, 19 - оценивается в 1 балл;

задание 17 - 5 баллов, 20 задание – в 2 балла.

Максимальный балл за работу - 25 баллов.

**Соотношение тестового балла и отметки**

| Баллы           | Отметка | Уровень               |
|-----------------|---------|-----------------------|
| 25 - 23 баллов  | «5»     | Высокий уровень       |
| 22 – 19 баллов  | «4»     | Выше среднего уровень |
| 18 – 13 баллов  | «3»     | Средний уровень       |
| Менее 13 баллов | «2»     | Ниже среднего уровень |

### Ключи к ответам

| Задание | 1               | 2 | 3 | 4             | 5 | 6 | 7                  | 8 | 9 | 10              | 11 | 12 | 13 | 14 | 15 | 16 |  |
|---------|-----------------|---|---|---------------|---|---|--------------------|---|---|-----------------|----|----|----|----|----|----|--|
| Ответ   | 3               | 1 | 2 | 3             | 1 | 3 | 1                  | 2 | 1 | 2               | 3  | 4  | 1  | 3  | 2  | 1  |  |
| Задание | 17              |   |   | 18            |   |   | 19                 |   |   | 20              |    |    |    |    |    |    |  |
| Ответ   | 1в,2д,3г,4а,5б. |   |   | Сергиев Посад |   |   | Республика Хакасия |   |   | Свободный ответ |    |    |    |    |    |    |  |

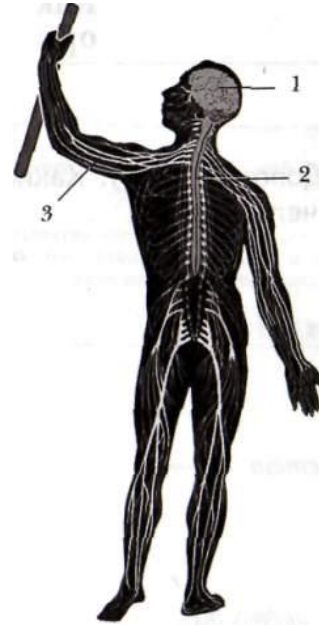
**Итоговая контрольная работа  
по учебному предмету «ОКРУЖАЮЩИЙ МИР»  
4 класс**

**1. Вычеркни названия тех органов, которые не относятся к нервной системе:**

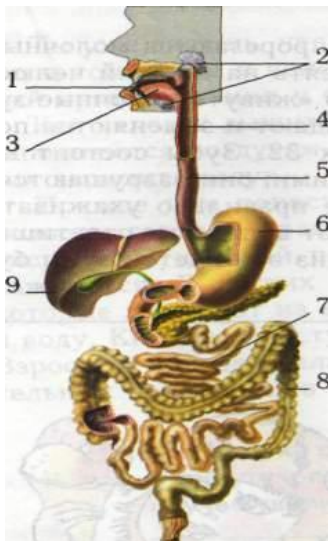
головной мозг, сердце, череп, спинной мозг, мышцы, нервы

**2. Какими цифрами на рисунке обозначены:**

- головной мозг ( )
- спинной мозг ( )
- нервы ( )



**3. Запиши цифры, которыми на схеме обозначены:**



- пищевод \_\_\_\_  
толстая кишка \_\_\_\_  
желудок \_\_\_\_

**4. Какое явление в жизни растений можно наблюдать весной?**

- а) созревание плодов и семян;
- б) приостановка роста и развития;
- в) распускание почек, цветение;
- г) отмирание надземной части у травянистых растений .



**5. Какого человека можно назвать закалённым?**

- а) закалённый человек – это тот, у которого огромные мышцы тела и он может поднимать тяжёлые штанги.
- б) закалённый человек рождается таким и всю жизнь может не бояться болезней.
- в) закалённый человек легко переносит жару и холод, резкие перемены температуры, его организм устойчив к болезням.

**6. Где безопаснее спрятаться во время грозы?**

- а) под высоким деревом;
- б) на открытом месте;
- в) под невысоким кустарником.

**7. Запиши в таблицу, какие свойства лимона можно определить при помощи каждого из перечисленных чувств. В каждой строчке запиши по одному слову.**

| Чувства  | Свойства лимона |
|----------|-----------------|
| Зрение   |                 |
| Вкус     |                 |
| Осязание |                 |

**8. Опиши внешний вид муравья, указав три признака, по которым муравья можно отнести к насекомым.**



|    |
|----|
| 1. |
| 2. |
| 3. |

**9. Что ты сделаешь, если встретишь во время прогулки гадюку или ужа? Обведи номер ответа.**

- 1) Взять в руки ужа и не приближаться к гадюке.
- 2) Ударить гадюку ногой, ведь она ядовитая.
- 3) Не тревожить змей, ведь они – часть природы.
- 4) Попытаться прогнать змею с тропинки палкой.

**10. Где расположена зона Арктики?**

- а) на островах Тихого океана
- б) на островах Северного Ледовитого океана
- в) в Антарктиде

**11. В тундре обитают:**

- а) тюлени, моржи, киты
- б) песцы, лемминги, волки, белые куропатки
- в) верблюды, лошади, коровы

**12. Самую большую территорию в зоне лесов занимает...**

- а) смешанный лес;
- б) широколиственный лес;
- в) тайга.

**13. Как называются песчаные холмы в пустыне?**

- а) солончаки;
- б) оазисы;
- в) барханы.

**14. Что такое почва?**

- а) это песок и глина
- б) это верхний слой суши, в котором живут растения, животные и микроорганизмы.
- в) это перегной

**15. В каком году произошла битва на Чудском озере?**

- а) в 1240 году;
- б) в 1380 году;
- в) в 1242 году.

**16. Продолжи предложение.**

Жестокая битва с войском Мамаю на Куликовом поле произошла в

\_\_\_\_\_

**17. Кто был назначен главнокомандующим русскими войсками в июне 1812 года?**

- а) А.В.Суворов;
- б) Ф.Ф.Ушаков;
- в) М.И.Кутузов.

**18. Почему М.И.Кутузов принял решение оставить Москву врагу?**

- а) хотел заманить французскую армию в ловушку;
- б) признал своё поражение;
- в) решил сберечь и укрепить русскую армию.

**19. Дополни предложение:**

\_\_\_\_\_ дней длилась блокада Ленинграда.

## Спецификация контрольной работы (итоговой) по окружающему миру для обучающихся 4 классов

**1. Цель** контрольной работы – определение уровня индивидуальных образовательных достижений планируемых результатов освоения образовательной программы «Окружающий мир».

**2. Содержание работы** соответствует планируемым результатам ООП НОО.

### 3. Условия проведения работы

Работа составлена по структуре, тематике заданий и по сложности. На выполнение работы отводится один урок (45 мин).

### 4. Отбор и распределение заданий.

Работа содержит 14 заданий базового уровня сложности и 5 заданий повышенного уровня сложности.

Работа включает 19 заданий, в ней используется задания различных типов:

- задания с выбором ответа (13 заданий), к каждому из которых приводится 4 варианта ответа, из которых верен только один;
- задания с кратким ответом на установление соответствия (4 задания), в которых предлагается установить взаимно-однозначное соответствие для различных объектов;
- задания с развёрнутым ответом (2 задания), в которых необходимо привести полный ответ.

### 5. Структура работы

(Здесь и далее используются следующие условные обозначения:

Б – базовый уровень; П – повышенный уровень;

ВО – задание с выбором ответа; КО – задание с кратким ответом;

РО – задание с развёрнутым ответом)

| № | Контролируемые предметные результаты  | Контролируемые УУД   | Раздел курса                       | уровень | Тип задания | балл |
|---|---|--|------------------------------------|---------|-------------|------|
| 1 | Объяснять роль нервной системы в организме;<br>Раскрывать особенности деятельности различных органов.         | <b>П:</b> владеть навыками смыслового чтения;<br>выполнять логические операции   | Человек – живое существо (организ) | Б       | ВО          | 1    |
| 2 | Характеризовать человека как живое существо, организм: раскрывать особенности деятельности различных органов; | анализа, обобщения, сравнения;<br>строить осознанное произвольное высказывание в | Человек – живое существо (организ) | Б       | КО          | 2    |
| 3 | Раскрывать особенности деятельности различных органов;  | письменной форме<br><b>Р:</b> принимать и сохранять учебную задачу;              | Человек – живое существо (организ) | П       | КО          | 2    |

|    |   |  |                                |   |    |   |
|----|---|--|--------------------------------|---|----|---|
| 4  | Обнаруживать простейшие взаимосвязи между живой и неживой природой, взаимосвязи в живой природе.              | выполнять учебные действия в соответствии с поставленной задачей; выполнять работу самостоятельно в условиях инструкции; осуществлять самоконтроль | Человек — часть природы        | Б | ВО | 1 |
| 5  | Раскрывать принципы здорового образа жизни  |  | Ты и твое здоровье             | Б | ВО | 1 |
| 6  | Понимать необходимость соблюдения правил безопасного поведения  |  | Ты и твое здоровье             | Б | ВО | 1 |
| 7  | Описывать объекты и явления живой и неживой природы, выделять их основные существенные признаки               |  | Человек — часть природы        | Б | РО | 1 |
| 8  | Описывать объекты и явления живой и неживой природы, выделять их основные существенные признаки               |  | Человек — часть природы        | Б | РО | 2 |
| 9  | Понимать необходимость соблюдения правил безопасного поведения  |  | Человек — часть природы        | Б | ВО | 1 |
| 10 | Описывать природные зоны; Называть особенности разных природных зон   |  | Родная страна: от края до края | Б | ВО | 1 |
| 11 | Описывать природные зоны, Называть особенности разных природных зон; Характеризовать особенности разных почв; |  | Родная страна: от края до края | Б | ВО | 1 |
| 12 | Описывать природные зоны; Называть особенности разных природных зон   |  | Родная страна: от края до края | Б | ВО | 1 |

|    |   |  |                                     |                |                                |              |
|----|---|--|-------------------------------------|----------------|--------------------------------|--------------|
| 13 | Описывать природные зоны;<br>Называть особенности разных природных зон                        |  | Родная страна: от края до края      | Б              | ВО                             | 1            |
| 14 | Описывать природные зоны;<br>Называть особенности разных природных зон                        |  | Родная страна: от края до края      | Б              | ВО                             | 1            |
| 15 | Называть основные события в культурной жизни России и их даты (в разные исторические времена) |  | Человек – защитник своего Отечества | Б              | ВО                             | 1            |
| 16 | Называть основные события в культурной жизни России и их даты (в разные исторические времена) |  | Человек – защитник своего Отечества | П              | КО                             | 1            |
| 17 | Называть основные события в культурной жизни России и их даты (в разные исторические времена) |  | Человек – защитник своего Отечества | П              | ВО                             | 1            |
| 18 | Называть основные события в культурной жизни России и их даты (в разные исторические времена) |  | Человек – защитник своего Отечества | П              | ВО                             | 1            |
| 19 | Называть основные события в культурной жизни России и их даты (в разные исторические времена) |  | Человек – защитник своего Отечества | П              | КО                             | 1            |
|    | <b>ИТОГО</b>  |  |                                     | <b>Б-16П-6</b> | <b>ВО-16<br/>КО-6<br/>РО-3</b> | <b>25 б.</b> |

### 6. Система оценки работы

Все задания с **выбором ответа (№1,4,5,6,9,10,11,12,13,14,15,17,18)** оцениваются в 1 балл, если выбранный учащимся ответ совпадает с верным ответом. Если ученик выбрал более одного ответа или допустил ошибку в указании ответа, то задание считается выполненным неверно (0 баллов).

### **Задание с кратким ответом(№2,3,16,19)**

Задание № 2 оценивается в 2 балла, если верно указаны все элементы ответа, в 1 балл, если допущена ошибка в указании одного из элементов ответа, и в 0 баллов, если допущено более одной ошибки.

Задание № 3 оценивается в 2 балла, если верно указаны все элементы ответа, в 1 балл, если допущена ошибка в указании одного из элементов ответа, и в 0 баллов, если допущено более одной ошибки.

Задание № 16 оценивается в 1 балл, если верно указаны все элементы ответа, в 0 баллов, если допущена ошибка.

Задание № 19 оценивается в 1 балл, если верно указаны все элементы ответа, в 0 баллов, если допущена ошибка.

**Задание с развёрнутым ответом (№7,8)** оценивается с учётом правильности и полноты ответа в соответствии с критериями по проверке и оценке выполнения заданий работы.

Если при выполнении заданий с кратким или развёрнутым ответом наряду с верным ответом (или верными элементами ответа) в ответе присутствуют противоречивые или неправильные записи, то задание считается выполненным неверно.

Выполнение учащимся работы в целом определяется суммарным баллом, полученным им по результатам выполнения всех заданий работы. Максимальный балл за выполнение работы — 25 балла, за задания базового уровня сложности — 14 баллов, повышенного уровня — 10 баллов. При этом задания повышенного уровня, которые оцениваются 2 баллами, конструируются таким образом, чтобы при частично верном выполнении задания (1 балл) можно было говорить об освоении учащимся данного планируемого результата на базовом уровне сложности..

Если ученик набирает **22– 25 балл** за выполнение всей работы, то считается, что он достиг **высокого** уровня подготовки по предмету.

Если ученик набирает **20 – 17 баллов** за выполнение всей работы, можно констатировать, что он имеет достаточно **прочную базовую** подготовку (*повышенный уровень*).

Если ученик набирает **16 – 10 баллов** за выполнение всей работы, то считается, что он достиг уровня **обязательной** подготовки по предмету (*средний уровень*).

Если ученик набирает **9 и менее баллов**, это свидетельствует о **низком уровне** базовой подготовки обучающегося и необходимости дальнейшего особого внимания к этим детям, постоянной помощи и продуманного руководства их учебными действиями.

**ТАБЛИЦА ПЕРЕВОДА БАЛЛОВ В ОТМЕТКУ**

| Тестовый балл    | Достигнутый уровень                   | Отметка |
|------------------|---------------------------------------|---------|
| 22 – 21 балл     | Работа выполнена на высоком уровне    | «5»     |
| 20 – 17 баллов   | Работа выполнена на повышенном уровне | «4»     |
| 16 – 10 баллов   | Работа выполнена на среднем уровне    | «3»     |
| 9 баллов и менее | Низкий уровень выполнения работы      | «2»     |